

أولاً - أجبني عن الأسئلة الآتية :

(70 درجة)

- 1- مم يتألف الجهاز الدعامي الحركي (دون شرح) ؟ أين تتوضع غضاريف الاتصال ؟ ما هو عمل الخلايا الهدمية الموجودة في نقي العظم ؟ و ماذا ينتج عن عملها عند التقدم بالعمر ؟.
- 2- رتبي بدقة الطبقات المكونة لجدار كرة العين من الداخل إلى الخارج ؟ و ماذا ينتج عن زيادة طول المحور الأمامي الخلفي لكرة العين ؟ ما تأثير نقص فيتامين (A) على حاسة البصر ؟.
- 3- ماذا ينتج عن : أ_ الإفراط بتناول البروتينات ب_ قصور نشاط جارات الدرق.
ج- نقص فيتامين (B₁) د- زيادة رطوبة مخاطية الأنف.

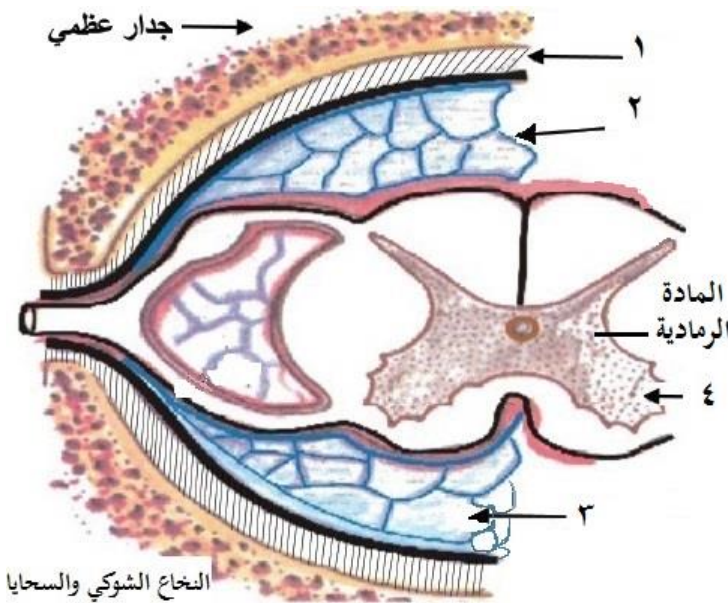
ثانياً - أجبني عن الأسئلة الآتية

(60 درجة)

- 1- عرني كل مما يلي : أ_ المقوية ب_ البلعوم ج_ البيئة
- 2- أين يقع كل مما يلي : أ_ الفص الشمي ب_ الباحة المحركة الإرادية ج_ المعدة
- 3- اذكر وظيفة واحدة لكل ما يلي : أ_ غشاء الطبل ب_ الأوعية الدموية في أدمة الجلد ج_ الزنار الكتفي

ثالثاً - أجبني عن الأسئلة الآتية: (70 درجة)

- 1- اكتبني على ورقة الإجابة الأرقام المحددة على الشكل المجاور مع المسمى المناسب لكل منها



2- أعطني تفسيراً علمياً لكل مما يلي :

- أ - يعاني المصاب بداء أديسون من الضعف العام .
- ب - ينصح الأطباء بالتنفس عن طريق الأنف .
- ج- تدور الاقمار الصناعية في طبقة الاكسوسفير .
- د - لا يمتلك الجلد المبطن للطرق البولية طبقة سطحية متقرنة .
- و- يعد توسع و تضيق الحدقة منعكساً بصلياً .

.....انتهت الأسئلة